



2017. ÁPRILIS 24.

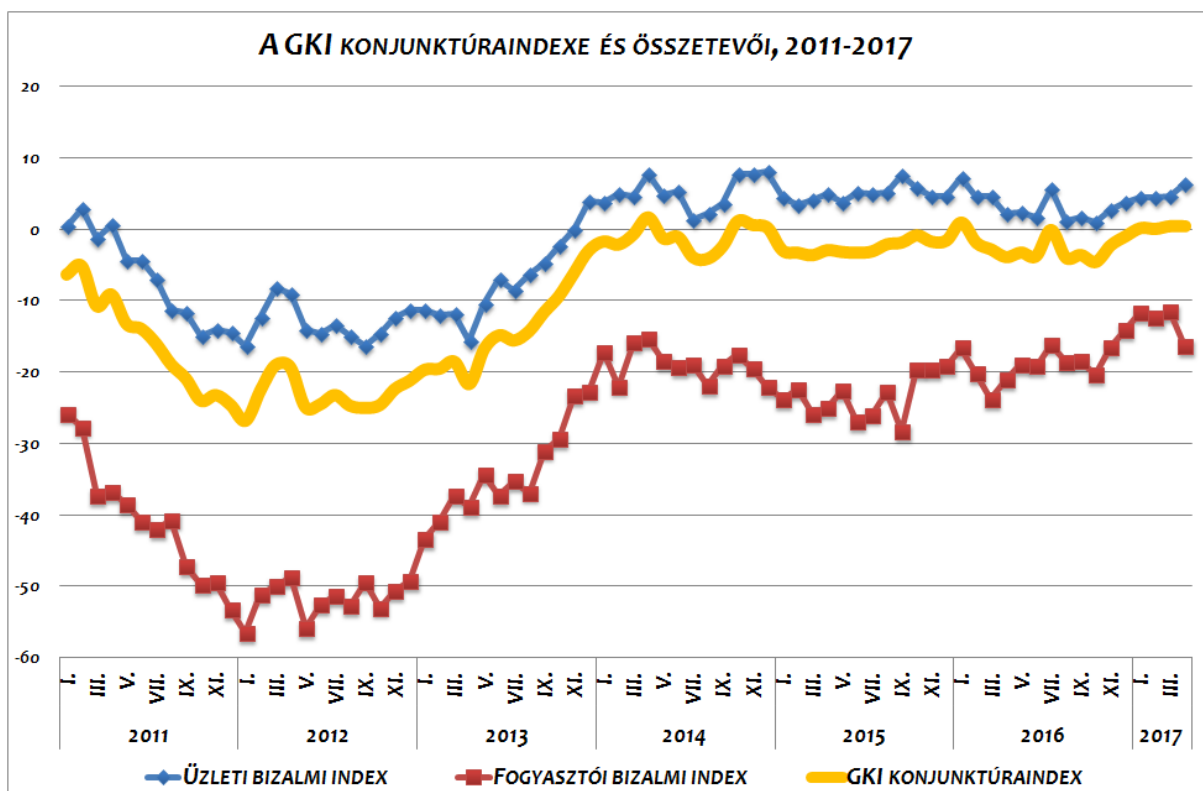
## ÁPRILISBAN KISSÉ NŐTT AZ ÜZLETI, DE NAGYOT CSÖKKENT A FOGYASZTÓI BIZALOM

Áprilisban nem változott a GKI konjunktúraindexe - így továbbra is erőteljes derűlátást tükröz. A GKI ([www.gki.hu](http://www.gki.hu)) által, az EU támogatásával végzett felmérés szerint az üzleti várakozások érdemben javultak, s ezzel 16 havi csúcsra kerültek, a fogyasztóiak viszont számottevően romlottak.

Áprilisban az **üzleti** szférán belül az ipari cégek várakozásai érdemben, a szolgáltatóké éppen csak javult. A kereskedelem és az építőipar esetében némi romlás volt regisztrálható. Az **ipari** bizalmi index végre érezhetően emelkedett s ezzel 9 havi csúcsra jutott. Az elmúlt időszak termelése és a teljes rendelésállomány megítélése kedvezőbb lett – de az exportrendeléseké kissé romlott. Kissé növekvő készletszint mellett a termelési kilátások határozottan javultak. A márciusi igen jelentős javulás után az **építőipari** kilátások áprilisban negatívan korrigáltak, de így is erős derűlátást tükröznek. Mind a magasépítő, mind a mélyépítő cégek kilátásai romlottak kissé márciusához képest. Az előző háromhavi termelés megítélése tovább javult, a rendelésállomány értékelése nem változott. A **kereskedelmi** bizalmi index értéke 2017 negyedik hónapjában kéthavi emelkedés után januári szintjére esett vissza, s ezzel maradt az elmúlt három évet jellemző viszonylag keskeny sávban. Az eladási pozíció megítélése stagnáló készletszint mellett romlott, s a rendelések várható alakulásában is némi romlás volt tapasztalható. A **szolgáltatói** bizalmi index áprilisban kicsit tovább emelkedett. A javulás immár a harmadik egymást követő hónapja tart. Az elmúlt időszak üzletmenet megítélése érdemben javult, de a várható forgalomé kissé romlott.

A **foglalkoztatási** szándék minden ágazatban kedvező. Az iparban, a kereskedelemben és a szolgáltatásban ez a szándék áprilisban alig változott, míg az építőiparban jelentősen romlott. A lakosság munkanélküliségtől való félelme kissé erősödött ugyan, de még mindig alacsony szintű. Az iparban és építőiparban nem változott, a kereskedelem és a szolgáltatások területén kissé növekedett az **áremelési törekvés**. Az alacsony inflációs nyomást jelzi, hogy a cégek kétharmada-háromnegyede minden ágazatban változatlan árakra számít. A fogyasztók inflációs várakozása márciusban nem változott. A **magyar gazdaság** kilátásainak megítélése az ipar kivételével minden ágazatban és a lakosság körében is romlott, de összességében továbbra is kedvező.

A **GKI fogyasztói bizalmi index** áprilisban - a február-márciusi mozdulatlanságot követően - számottevő mértékben csökkent. A lakosság saját várható pénzügyi helyzetét, megtakarítási képességét, a következő egy évet sokkal rosszabbnak ítélte, mint márciusban.



### MÓDSZERTANI MAGYARÁZAT:

A GKI Gazdaságkutató Zrt. – az EU módszertanának megfelelően – konjunktúra-indexének kiszámításakor az üzleti szférán belül az ipar, a kereskedelem az építőipar és a szolgáltató szektor, illetve a lakosság várakozásait veszi figyelembe. A GKI konjunktúraindex a lakossági bizalmi index és az üzleti bizalmi index súlyozott átlaga.

Az üzleti bizalmi indexet az ipari, a kereskedelmi, az építőipari és a szolgáltató vállalkozások üzletmenetére, forgalmi és foglalkoztatási várakozásaira vonatkozó kérdésekre adott válaszokból számítjuk. (A szolgáltató szféra cégei közül – hasonlóan az EU gyakorlatához – a pénzügyi és a közszolgáltatások területén működő vállalkozások egyelőre nem szerepelnek a vizsgált szektorok között.) Szezonálisan kiigazított adatokat közlünk, ami megfelelő matematikai módszerekkel kiszűri a szezonális hatások (például a téli és a nyári időjárás különbségei, a karácsony előtti nagyobb kereslet, a nyári szabadságok miatti kisebb termelés) okozta eltéréseket.

A fogyasztói bizalmi indexet a háztartások pénzügyi, az ország gazdasági és munkanélküliségi helyzetének várt alakulására, továbbá a megtakarítási kilátásokra vonatkozó kérdésekre adott válaszokból számítjuk.

## A GKI KONJUNKTÚRAINDEX ÉS ÖSSZETEVŐI, 2011-2017

Év	Hónap	Üzleti bizalmi index	Fogyasztói bizalmi index	GKI konjunktúraindex
2011.	I.	0,5	-25,8	-6,3
	II.	2,9	-27,7	-5,1
	III.	-1,3	-37,3	-10,7
	IV.	0,6	-36,8	-9,1
	V.	-4,3	-38,5	-13,2
	VI.	-4,4	-41	-13,9
	VII.	-6,9	-42	-16
	VIII.	-11,3	-40,7	-18,9
	IX.	-11,7	-47,2	-20,9
	X.	-14,9	-49,8	-24
	XI.	-14	-49,5	-23,2
	XII.	-14,5	-53,3	-24,6
2012.	I.	-16,3	-56,6	-26,8
	II.	-12,4	-51,2	-22,5
	III.	-8,1	-49,9	-19
	IV.	-9	-48,8	-19,3
	V.	-14	-55,9	-24,9
	VI.	-14,6	-52,6	-24,5
	VII.	-13,3	-51,4	-23,2
	VIII.	-14,9	-52,7	-24,7
	IX.	-16,4	-49,5	-25
	X.	-14,6	-53	-24,6
	XI.	-12,4	-50,7	-22,4
	XII.	-11,3	-49,3	-21,2
2013.	I.	-11,3	-43,4	-19,6
	II.	-12,0	-40,9	-19,5
	III.	-11,9	-37,3	-18,5
	IV.	-15,6	-38,9	-21,7
	V.	-10,5	-34,4	-16,7
	VI.	-6,9	-37,3	-14,8
	VII.	-8,6	-35,3	-15,5
	VIII.	-6,3	-36,9	-14,3
	IX.	-4,8	-31,0	-11,6
	X.	-2,3	-29,4	-9,3
	XI.	-0,1	-23,3	-6,1
	XII.	4,0	-22,7	-2,9
2014.	I.	3,8	-17,2	-1,7
	II.	4,9	-22,0	-2,1
	III.	4,7	-15,9	-0,7
	IV.	7,7	-15,3	1,7
	V.	4,8	-18,4	-1,2
	VI.	5,4	-19,3	-1,0
	VII.	1,4	-18,9	-3,9
	VIII.	2,2	-21,9	-4,1
	IX.	3,6	-19,1	-2,3

Év	Hónap	Üzleti bizalmi index	Fogyasztói bizalmi index	GKI konjunktúraindex
	X.	7,8	-17,6	1,2
	XI.	7,7	-19,4	0,7
	XII.	8,1	-22,1	0,2
2015.	I.	4,4	-23,8	-2,9
	II.	3,5	-22,4	-3,2
	III.	4,2	-25,8	-3,6
	IV.	4,9	-25,0	-2,9
	V.	3,7	-22,6	-3,1
	VI.	5,1	-27,0	-3,2
	VII.	5,0	-26,0	-3,1
	VIII.	5,2	-22,7	-2,1
	IX.	7,5	-28,3	-1,8
	X.	5,8	-19,6	-0,8
	XI.	4,6	-19,6	-1,7
	XII.	4,7	-19,2	-1,5
2016.	I.	7,2	-16,6	1,0
	II.	4,6	-20,2	-1,8
	III.	4,6	-23,8	-2,8
	IV.	2,2	-21,1	-3,9
	V.	2,3	-18,9	-3,2
	VI.	1,7	-19,2	-3,7
	VII.	5,6	-16,1	0,0
	VIII.	1,2	-18,6	-3,9
	IX.	1,7	-18,5	-3,6
	X.	1,0	-20,3	-4,5
	XI.	2,8	-16,5	-2,2
	XII.	3,7	-14,1	-0,9
2017.	I.	4,4	-11,7	0,2
	II.	4,5	-12,4	0,1
	III.	4,7	-11,5	0,5
	IV.	6,4	-16,4	0,5

**GKI GAZDASÁGKUTATÓ ZRT.**

1092, Budapest, Ráday u. 42-44.  
 Telefon: 06-1-318-1284  
 E-mail: [gki@gki.hu](mailto:gki@gki.hu)

További információk:  
 Karsai Gábor ([karsai.gabor@gki.hu](mailto:karsai.gabor@gki.hu)); Petz Raymund ([petz.raymund@gki.hu](mailto:petz.raymund@gki.hu))