

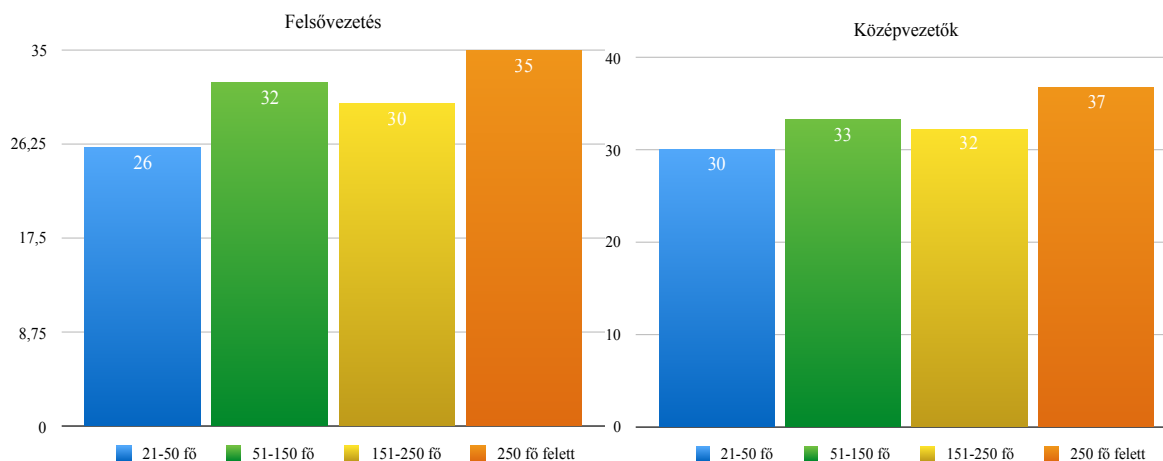
Női vezetők aránya: van még hova fejlődni

A szociológiai és szervezeti magatartással foglalkozó hazai és a nemzetközi szakirodalom egyik fontos témája a női egyenjogúság megvalósulása az üzleti életben. A nők ranglétrán való előrehaladásának jellemző problémája az üvegplafon-hatás. Eszerint egyes vezetői szintek azért nem érhetők el a hölgyek számára, mert létezik velük szemben egyfajta diszkrimináció. A **GKI Zrt. májusi vállalati felmérésében** (1081 válaszoló) ennek járt utána: megkérdeztük a cégeket, hogy milyen arányban vannak jelen a nők a felső-, illetve középvezetésben.

A vállalkozásoknál a felsővezetők körében 30% a nők aránya, míg a középvezetőknél 33%. Vagyis a nők részesedése számarányuknál alacsonyabb, emellett a „gyengébb nemnek” kissé még nehezebb felsővezetővé válni, mint középvezetővé.

A vállalati létszám növekedésével a felső vezetésben emelkedik a nők aránya. A **kisvállalatoknál 26%**, az 50-150 fő közötti cégeknél 32%, a 150-250 közöttiekénél 30%, míg a **nagyvállalatoknál 35% a nők súlya a felső vezetésben.** Ugyanakkor a kisvállalatok csaknem felénél 10% alatti a női felsővezetők aránya, ez a 250 fő feletti vállalatok csak ötödénél jellemző. **A középvezetők esetében** hasonló trend rajzolódik ki: **a méret növekedésével párhuzamosan nagyobb a nők szerepe:** a 21-50 fő közötti cégeknél 30%, a 51-150 fős vállalkozásoknál 33%, a 151-250 fő közötti vállalatoknál 32%, míg a **nagyvállalatoknál 37% az arány.**

Női felső- és középvezetők aránya a cégek mérete szerint (százalék), 2017. május

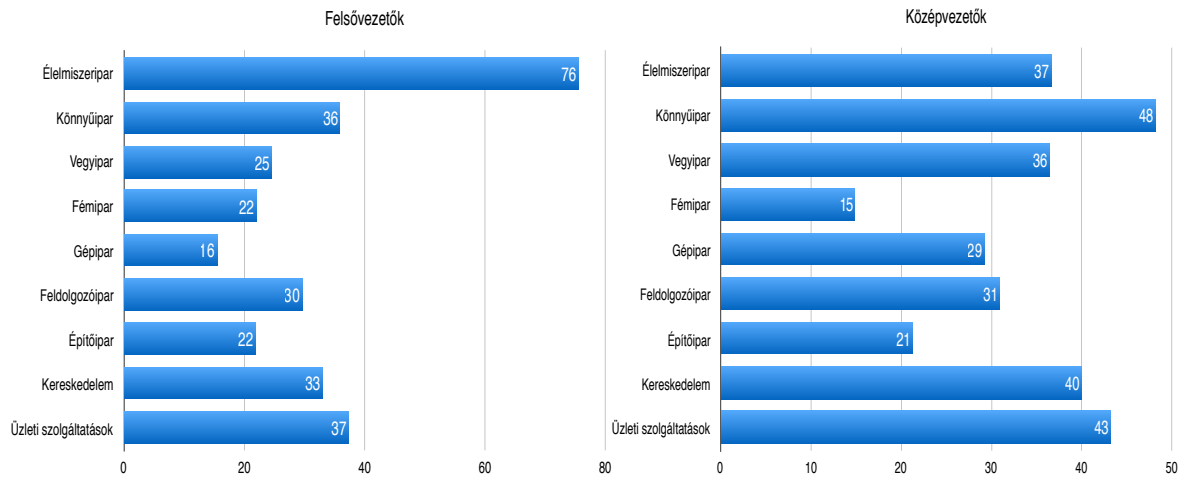


Forrás: GKI

A „férfiasabb” tevékenységek esetében (építő-, gép-, fémipar) a női felsővezetők aránya alacsonyabb. Leegyszerűsítve, ahol többségben férfi a beosztott, akik ráadásul (a nők számára megterhelő) fizikai munkát végeznek, ott a vezető is inkább férfi. **A női felsővezetők aránya az élelmiszeriparban a legnagyobb (76%).** Jelentős a súlyuk továbbá a könnyűiparban (36%), az üzleti szolgáltatások területén (37%), továbbá a kereskedelemben (33%). **A női középvezetők** esetében az ágazatok közötti különbségek kevésbé kirívók, mint a felsővezetőknél, több ágazatban is jelentős arányban vannak képviselve a hölgyek: leginkább

az üzleti szolgáltatásokban (43%) és a könnyűiparban (48%). Kiemelkedő továbbá a súlyuk a kereskedelemben (40%), az élelmiszer- és a vegyiparban (37-36%).

Női felső- és középvezetők aránya ágazatonként (%), 2017. május



Forrás: GKI

GKI GAZDASÁGKUTATÓ ZRT.

1092, Budapest, Ráday u. 42-44.

Telefon: 06-1-318-1284

E-mail: gki@gki.hu

További információk:

Molnár László (molnar.laszlo@gki.hu); Tátrai Márk (tatrai.mark@gki.hu)