

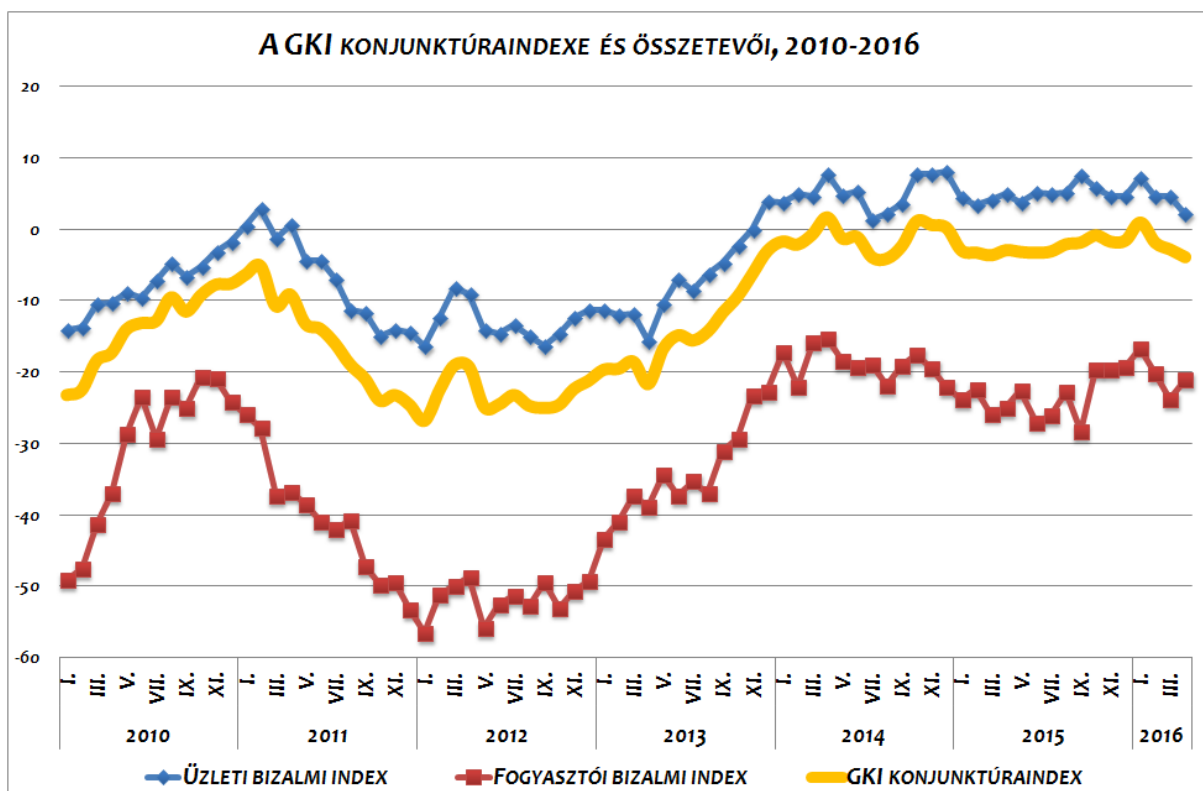
## HARMADIK HÓNAPJA CSÖKKEN A GKI KONJUNKTÚRAINDEX

Áprilisban az üzleti várakozások romlottak, a fogyasztóiak kissé javultak, de ez utóbbiak így sem érték el a februári szintet. A GKI ([www.gki.hu](http://www.gki.hu)) által, az EU támogatásával végzett felmérés szerint áprilisban a januári, igen magas szinthez képest minden ágazatban és a fogyasztók körében is valamivel kisebb lett a gazdasági bizalom.

Áprilisban az **üzleti várakozások** a kereskedelem kivételével minden ágazatban érezhetően kedvezőtlenebbek lettek. Az **ipari** bizalmi index kb. egy éve volt ilyen alacsony. Gyengébb lett az elmúlt időszak termelésének, a rendelésállománynak (ezen belül az exportrendelésnek) valamint a kilátásoknak a megítélése is. A készletekről alkotott vélemény nem változott. A válaszolók szerint a szerződéssel lefedett időszak kissé rövidebb, az új megrendelések nagysága kisebb volt a januárinál. Az **építőipari** bizalmi index áprilisban visszaesett a februári szintre. Az előző háromhavi termelés megítélése enyhén romlott, a rendelésállományé hibahatáron belül javult. A **kereskedelmi** bizalmi index áprilisban kissé emelkedett, de szintje így is elmaradt a februáritól, így továbbra is benmaradt az elmúlt immár több mint két évet jellemző viszonylag keskeny sávban. Az eladási pozíció megítélése kissé romlott, míg készletszintet és a rendelések várható alakulását kismértékű javulás jellemezte. A **szolgáltatói** bizalmi index áprilisban immár harmadik hónapja csökkent, s visszatért a tavaly év végi szintre. Főleg az általános üzletmenet megítélése romlott, a forgalmi várakozás kissé kedvezőbb lett.

A **foglalkoztatási** hajlandóság az iparban erősödött, az építőiparban határozottan, a szolgáltató és kereskedelmi cégeknél ennél kevésbé romlott, ugyanakkor enyhült a lakosság munkanélküliségtől való félelme. Az **áremelési** szándék a szolgáltató szektorban és az iparban minimálisan erősödött, az építőiparban viszont a márciusi megugrás után szinte eltűnt, miként a kereskedelemben is az ár tartására törekvő cégek voltak óriási többségben. A fogyasztók inflációs várakozása csökkent. A **magyar gazdaság jövőjét** áprilisban az iparban és a lakosság körében a márciusinál kissé optimistábban, az építőiparban azzal azonosan, a szolgáltató vállalkozásoknál valamivel, a kereskedelemben viszont sokkal pesszimistábban látták.

A **GKI fogyasztói bizalmi index** áprilisban a márciusi csökkenést követően, annál kevésbé emelkedett. A lakosság saját pénzügyi helyzetét a következő egy évben a márciusban gondoltnál kissé kedvezőbbnek, megtakarítási képességét viszont némileg romlónak gondolta. A lakosság a nagy értékű tartós fogyasztási cikkek jelenlegi vásárlási lehetőségét javulónak, a következő egy évre vonatkozót stagnálónak érezte.



### MÓDSZERTANI MAGYARÁZAT:

A GKI Gazdaságkutató Zrt. – az EU módszertanának megfelelően – konjunktúra-indexének kiszámításakor az üzleti szférán belül az ipar, a kereskedelem az építőipar és a szolgáltató szektor, illetve a lakosság várakozásait veszi figyelembe. A GKI konjunktúraindex a lakossági bizalmi index és az üzleti bizalmi index súlyozott átlaga.

Az üzleti bizalmi indexet az ipari, a kereskedelmi, az építőipari és a szolgáltató vállalkozások üzletmenetére, forgalmi és foglalkoztatási várakozásaira vonatkozó kérdésekre adott válaszokból számítjuk. (A szolgáltató szféra cégei közül – hasonlóan az EU gyakorlatához – a pénzügyi és a közszolgáltatások területén működő vállalkozások egyelőre nem szerepelnek a vizsgált szektorok között.) Szezonálisan kiigazított adatokat közlünk, ami megfelelő matematikai módszerekkel kiszűri a szezonális hatások (például a téli és a nyári időjárás különbségei, a karácsony előtti nagyobb kereslet, a nyári szabadságok miatti kisebb termelés) okozta eltéréseket.

A fogyasztói bizalmi indexet a háztartások pénzügyi, az ország gazdasági és munkanélküliségi helyzetének várt alakulására, továbbá a megtakarítási kilátásokra vonatkozó kérdésekre adott válaszokból számítjuk.

## A GKI KONJUNKTÚRAINDEK ÉS ÖSSZETEVŐI, 2010-2016

Év	Hónap	Üzleti bizalmi index	Fogyasztói bizalmi index	GKI konjunktúraindex
2010.	I.	-14,1	-49,1	-23,2
	II.	-13,7	-47,5	-22,5
	III.	-10,5	-41,2	-18,4
	IV.	-10,3	-37	-17,3
	V.	-8,9	-28,7	-14
	VI.	-9,5	-23,4	-13,1
	VII.	-7,1	-29,3	-12,8
	VIII.	-4,7	-23,4	-9,5
	IX.	-6,7	-25	-11,5
	X.	-5,2	-20,6	-9,2
	XI.	-3,1	-20,8	-7,7
	XII.	-1,8	-24,1	-7,6
2011.	I.	0,5	-25,8	-6,3
	II.	2,9	-27,7	-5,1
	III.	-1,3	-37,3	-10,7
	IV.	0,6	-36,8	-9,1
	V.	-4,3	-38,5	-13,2
	VI.	-4,4	-41	-13,9
	VII.	-6,9	-42	-16
	VIII.	-11,3	-40,7	-18,9
	IX.	-11,7	-47,2	-20,9
	X.	-14,9	-49,8	-24
	XI.	-14	-49,5	-23,2
	XII.	-14,5	-53,3	-24,6
2012.	I.	-16,3	-56,6	-26,8
	II.	-12,4	-51,2	-22,5
	III.	-8,1	-49,9	-19
	IV.	-9	-48,8	-19,3
	V.	-14	-55,9	-24,9
	VI.	-14,6	-52,6	-24,5
	VII.	-13,3	-51,4	-23,2
	VIII.	-14,9	-52,7	-24,7
	IX.	-16,4	-49,5	-25
	X.	-14,6	-53	-24,6
	XI.	-12,4	-50,7	-22,4
	XII.	-11,3	-49,3	-21,2
2013.	I.	-11,3	-43,4	-19,6
	II.	-12,0	-40,9	-19,5
	III.	-11,9	-37,3	-18,5
	IV.	-15,6	-38,9	-21,7
	V.	-10,5	-34,4	-16,7
	VI.	-6,9	-37,3	-14,8
	VII.	-8,6	-35,3	-15,5
	VIII.	-6,3	-36,9	-14,3
	IX.	-4,8	-31,0	-11,6
	X.	-2,3	-29,4	-9,3
	XI.	-0,1	-23,3	-6,1
	XII.	4,0	-22,7	-2,9

Év	Hónap	Üzleti bizalmi index	Fogyasztói bizalmi index	GKI konjunktúraindex
2014.	I.	3,8	-17,2	-1,7
	II.	4,9	-22,0	-2,1
	III.	4,7	-15,9	-0,7
	IV.	7,7	-15,3	1,7
	V.	4,8	-18,4	-1,2
	VI.	5,4	-19,3	-1,0
	VII.	1,4	-18,9	-3,9
	VIII.	2,2	-21,9	-4,1
	IX.	3,6	-19,1	-2,3
	X.	7,8	-17,6	1,2
	XI.	7,7	-19,4	0,7
	XII.	8,1	-22,1	0,2
2015.	I.	4,4	-23,8	-2,9
	II.	3,5	-22,4	-3,2
	III.	4,2	-25,8	-3,6
	IV.	4,9	-25,0	-2,9
	V.	3,7	-22,6	-3,1
	VI.	5,1	-27,0	-3,2
	VII.	5,0	-26,0	-3,1
	VIII.	5,2	-22,7	-2,1
	IX.	7,5	-28,3	-1,8
	X.	5,8	-19,6	-0,8
	XI.	4,6	-19,6	-1,7
	XII.	4,7	-19,2	-1,5
2016	I.	7,2	-16,6	1,0
	II.	4,6	-20,2	-1,8
	III.	4,6	-23,8	-2,8
	IV.	2,2	-21,1	-3,9

GKI GAZDASÁGKUTATÓ ZRT.

1092, Budapest, Ráday u. 42-44.

Telefon: 06-1-318-1284

E-mail: [gki@gki.hu](mailto:gki@gki.hu)

További információk:

Karsai Gábor ([karsai.gabor@gki.hu](mailto:karsai.gabor@gki.hu)); Petz Raymund ([petz.raymund@gki.hu](mailto:petz.raymund@gki.hu))