



2017. JÚNIUS 26.

JÚNIUSBAN TÖRTÉNELMI CSÚCSÁRA JUTOTT A GKI KONJUNKTÚRAINDEXE

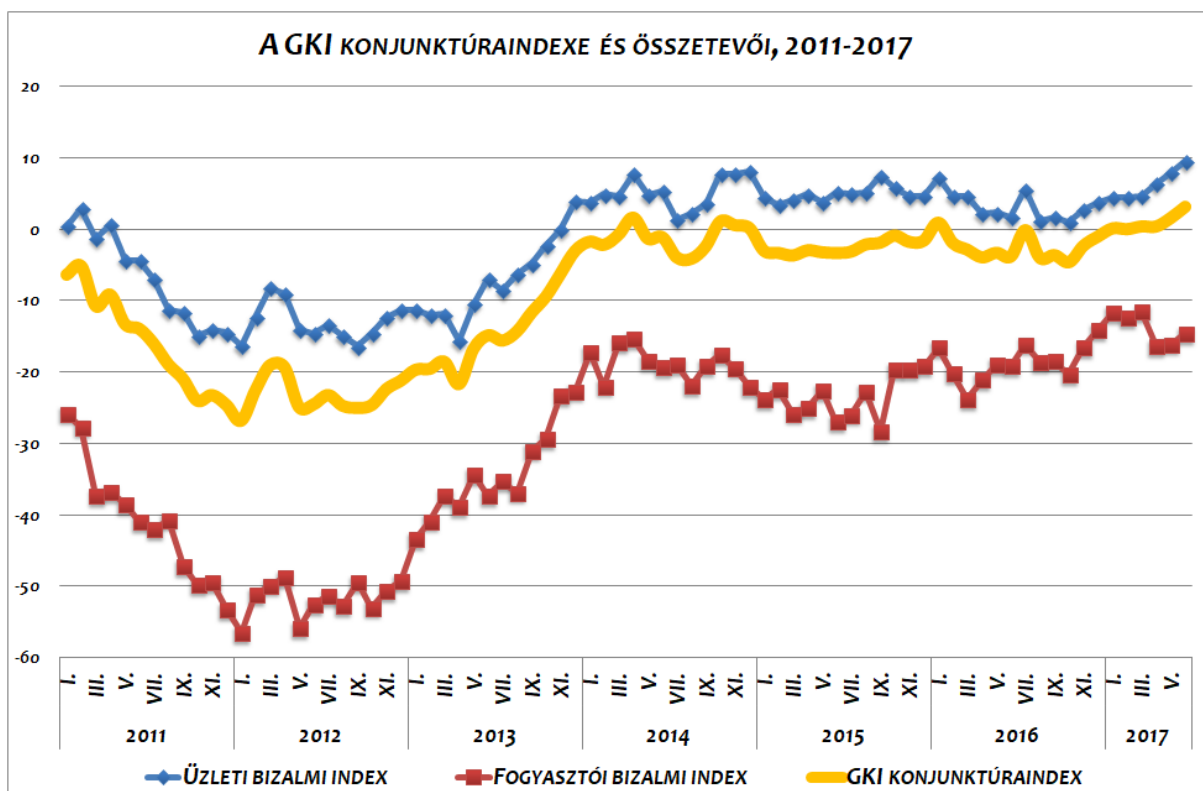
A GKI konjunktúraindexe eddig csak egyetlen alkalommal, 1998 nyarán volt olyan magas, mint most júniusban, az üzleti bizalmi index pedig eddigi, több mint húszéves története során még sohasem. A fogyasztók is nagyon derűlátók. Ugyanakkor ez a kiugró magyar optimizmus egyelőre nem sokkal haladja meg az elmúlt három évre jellemző, viszonylag szűk sáv felső határát.

Júniusban a szolgáltató cégek kivételével minden ágazat és a fogyasztók várakozása is javult (a szolgáltató cégek optimizmusa pedig csak májusi, 18 éves csúcsához képest romlott minimálisan). Az üzleti bizalmi index eddigi, több mint húszéves története során még sohasem volt ilyen kedvező. A GKI fogyasztói bizalmi indexe is erőteljes optimizmust tükröz, tavasszal azonban volt már ennél valamivel magasabban is.

Az **iparban** egyaránt javult az elmúlt időszak termelésének, a termelési kilátásoknak, a rendelés- és a készletállománynak a megítélése. Az exportrendelésekről alkotott vélemény azonban nem változott. Az ipari várakozások legutóbb egy évvel ezelőtt voltak ilyen kedvezőek. Az **építőipari** kilátások május után júniusban is csak minimálisan emelkedtek, de így is szinte elérték márciusi, 19 éves csúcspontjukat. A magas- és a mélyépítő cégek várakozásai egyaránt kedvezőbbé váltak. Az előző háromhavi termelés értékelése májushoz képest érdemben nem változott, a rendelésállományoké viszont tovább javult. A **kereskedelmi** bizalmi index a májusi csökkenés után közel ugyanolyan mértékben nőtt, ezzel bennmaradt az elmúlt 3,5 évet jellemző, viszonylag keskeny sávban. Az eladási pozíció, a készletszint és a várható rendelések megítélését egyaránt növekvő optimizmus jellemezte. A **szolgáltatói** bizalmi index júniusban kissé csökkent, de ez májusi, tizennyolc éves csúcsához képest történt. Májushoz képest romlott az általános üzletmenet megítélése, de az előző havi forgalomé kedvezőbb lett, a forgalmi kilátásoké pedig stagnált.

A **foglalkoztatási szándék** az iparban és a kereskedelemben erősödött, az építőiparban lényegében nem változott, a szolgáltató cégek körében gyengült, miként a lakosság munkanélküliségtől való félelme is. Az **áremelési szándék** a szolgáltatások kivételével minden ágazatban kissé visszafogottabb lett, s csökkent a fogyasztók inflációs várakozása. A **magyar gazdaság helyzetének** megítélése az iparban sokat javult, az építőiparban viszont a májusi jelentős javulás után számottevően romlott. A kereskedelemben az év eleji, jelentősen romló megítélést második hónapja lassú javulás követi, a szolgáltató ágazatban és a lakosság körében pedig nem változott a magyar gazdaság helyzetének megítélése.

A **GKI fogyasztói bizalmi indexe** júniusban a májusi stagnálást követően kis mértékben emelkedett, de nem érte el év eleji szintjét. A lakosság saját pénzügyi helyzetének és megtakarítási képességének következő egy évét is kissé jobbnak minősítette a májusinál.



MÓDSZERTANI MAGYARÁZAT:

A GKI Gazdaságkutató Zrt. – az EU módszertanának megfelelően – konjunktúra-indexének kiszámításakor az üzleti szférán belül az ipar, a kereskedelem az építőipar és a szolgáltató szektor, illetve a lakosság várakozásait veszi figyelembe. A GKI konjunktúraindex a lakossági bizalmi index és az üzleti bizalmi index súlyozott átlaga.

Az üzleti bizalmi indexet az ipari, a kereskedelmi, az építőipari és a szolgáltató vállalkozások üzletmenetére, forgalmi és foglalkoztatási várakozásaira vonatkozó kérdésekre adott válaszokból számítjuk. (A szolgáltató szféra cégei közül – hasonlóan az EU gyakorlatához – a pénzügyi és a közszolgáltatások területén működő vállalkozások egyelőre nem szerepelnek a vizsgált szektorok között.) Szezonálisan kiigazított adatokat közlünk, ami megfelelő matematikai módszerekkel kiszűri a szezonális hatások (például a téli és a nyári időjárás különbségei, a karácsony előtti nagyobb kereslet, a nyári szabadságok miatti kisebb termelés) okozta eltéréseket.

A fogyasztói bizalmi indexet a háztartások pénzügyi, az ország gazdasági és munkanélküliségi helyzetének várt alakulására, továbbá a megtakarítási kilátásokra vonatkozó kérdésekre adott válaszokból számítjuk.

A GKI KONJUNKTÚRAINDEX ÉS ÖSSZETEVŐI, 2011-2017

Év	Hónap	Üzleti bizalmi index	Fogyasztói bizalmi index	GKI konjunktúraindex
2011.	I.	0,5	-25,8	-6,3
	II.	2,9	-27,7	-5,1
	III.	-1,3	-37,3	-10,7
	IV.	0,6	-36,8	-9,1
	V.	-4,3	-38,5	-13,2
	VI.	-4,4	-41	-13,9
	VII.	-6,9	-42	-16
	VIII.	-11,3	-40,7	-18,9
	IX.	-11,7	-47,2	-20,9
	X.	-14,9	-49,8	-24
	XI.	-14	-49,5	-23,2
	XII.	-14,5	-53,3	-24,6
2012.	I.	-16,3	-56,6	-26,8
	II.	-12,4	-51,2	-22,5
	III.	-8,1	-49,9	-19
	IV.	-9	-48,8	-19,3
	V.	-14	-55,9	-24,9
	VI.	-14,6	-52,6	-24,5
	VII.	-13,3	-51,4	-23,2
	VIII.	-14,9	-52,7	-24,7
	IX.	-16,4	-49,5	-25
	X.	-14,6	-53	-24,6
	XI.	-12,4	-50,7	-22,4
	XII.	-11,3	-49,3	-21,2
2013.	I.	-11,3	-43,4	-19,6
	II.	-12,0	-40,9	-19,5
	III.	-11,9	-37,3	-18,5
	IV.	-15,6	-38,9	-21,7
	V.	-10,5	-34,4	-16,7
	VI.	-6,9	-37,3	-14,8
	VII.	-8,6	-35,3	-15,5
	VIII.	-6,3	-36,9	-14,3
	IX.	-4,8	-31,0	-11,6
	X.	-2,3	-29,4	-9,3
	XI.	-0,1	-23,3	-6,1
	XII.	4,0	-22,7	-2,9
2014.	I.	3,8	-17,2	-1,7
	II.	4,9	-22,0	-2,1
	III.	4,7	-15,9	-0,7
	IV.	7,7	-15,3	1,7
	V.	4,8	-18,4	-1,2
	VI.	5,4	-19,3	-1,0
	VII.	1,4	-18,9	-3,9
	VIII.	2,2	-21,9	-4,1
	IX.	3,6	-19,1	-2,3
	X.	7,8	-17,6	1,2
	XI.	7,7	-19,4	0,7
	XII.	8,1	-22,1	0,2

Év	Hónap	Üzleti bizalmi index	Fogyasztói bizalmi index	GKI konjunktúraindex
2015.	I.	4,4	-23,8	-2,9
	II.	3,5	-22,4	-3,2
	III.	4,2	-25,8	-3,6
	IV.	4,9	-25,0	-2,9
	V.	3,7	-22,6	-3,1
	VI.	5,1	-27,0	-3,2
	VII.	5,0	-26,0	-3,1
	VIII.	5,2	-22,7	-2,1
	IX.	7,5	-28,3	-1,8
	X.	5,8	-19,6	-0,8
	XI.	4,6	-19,6	-1,7
	XII.	4,7	-19,2	-1,5
2016.	I.	7,2	-16,6	1,0
	II.	4,6	-20,2	-1,8
	III.	4,6	-23,8	-2,8
	IV.	2,2	-21,1	-3,9
	V.	2,3	-18,9	-3,2
	VI.	1,7	-19,2	-3,7
	VII.	5,6	-16,1	0,0
	VIII.	1,2	-18,6	-3,9
	IX.	1,7	-18,5	-3,6
	X.	1,0	-20,3	-4,5
	XI.	2,8	-16,5	-2,2
	XII.	3,7	-14,1	-0,9
2017.	I.	4,4	-11,7	0,2
	II.	4,5	-12,4	0,1
	III.	4,7	-11,5	0,5
	IV.	6,4	-16,4	0,5
	V.	7,9	-16,1	1,7
	VI.	9,5	-14,6	3,2

GKI GAZDASÁGKUTATÓ ZRT.

1092, Budapest, Ráday u. 42-44.

Telefon: 06-1-318-1284

E-mail: gki@gki.hu

További információk:

Karsai Gábor (karsai.gabor@gki.hu); Petz Raymund (petz.raymund@gki.hu)