

2018. JÚLIUS 23. HÉTFŐ

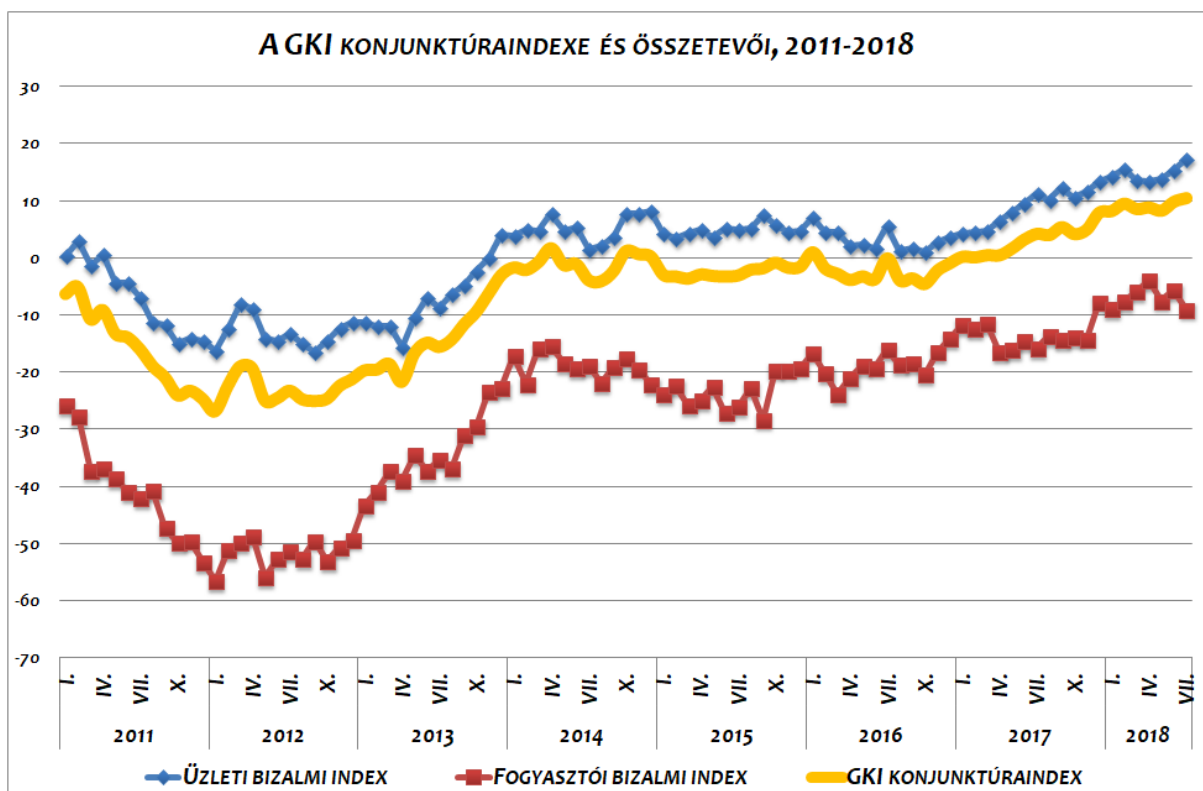
JÚLIUSBAN ISMÉT CSÚCSOT DÖNTÖTT A GKI KONJUNKTÚRAINDEXE

Júniusi történelmi csúcsa után júliusban még tovább emelkedett a GKI konjunktúraindexe. A GKI (www.gki.hu) által, az EU támogatásával végzett felmérés szerint ezen belül az üzleti várakozások ugyancsak minden korábbinál optimistábbak lettek, a fogyasztóiak viszont – bár továbbra is nagyon kedvezőek – idei mélypontjukra estek.

Az **üzleti szférán** belül júliusban az ipari és az építőipari bizalmi index egyaránt új történelmi csúcsára jutott, a szolgáltatói is kedvezőbb lett, egyedül a kereskedelmi várakozások romlottak kissé. Az **iparban** javult az elmúlt és a következő időszakra várt termelés, valamint a rendelésállományok – különösen az exportrendelések– megítélése. A készleteket viszont a júniusnál kissé magasabbnak érezték a válaszolók. Az **építőiparon** belül a mélyépítő cégek kilátásai kissé romlottak, a magasépítőké javultak (júniusban fordított volt a helyzet). Az előző háromhavi termeléssel kapcsolatos elégedettség kissé csökkent, de így is nagyon erős. A rendelésállomány értékelése nem változott, a megkötött szerződésekkel biztosított termelési periódus átlagos hossza júliusában 7,8 hónap volt, minden korábbinál hosszabb. A **kereskedelmi** bizalmi index – a júniusi jelentős emelkedés után – júliusban enyhén, de negatívan korrigált, s ezzel bennmaradt az elmúlt 4,5 évet jellemző viszonylag keskeny sávban. Az eladási pozíció és a készlet szint megítélése egyaránt hibahatáron belül változott, a rendeléseké viszont kissé romlott. A **szolgáltatói** bizalmi index június után júliusban is nőtt, de még nem érte el a negyedévvél ezelőtti csúcsát. Javult az általános üzletmenet, az előző és a következő negyedévi várható forgalom megítélése. Az átlagos kapacitáskihasználás változatlanul nagyon magas, 90% feletti (az iparban 86%).

A **foglalkoztatási** hajlandóság a szolgáltató szektor kivételével minden ágazatban erősödött. A lakosság munkanélküliségtől való félelme júniusban volt minden idők legalacsonyabb szintjén, ehhez képest júliusban némi romlás következett be. A termelés növelésének fő akadályá minden ágazatban a munkaerőhiány, az iparban a szakképzett munkaerő hiánya a válaszadók felének jelentett növekedési korlátot. Az **áremelési** törekvés jellemzően a júniusival ellentétesen alakult, az iparban és a szolgáltató cégek körében erőteljesebb lett, az építőiparban visszafogottabb, s kissé gyengült a fogyasztók inflációs várakozása. A kereskedelemben viszont tovább nőtt az áremelést tervezők aránya. Miután az elmúlt két hónap folyamán a **magyar gazdaság perspektívájáról** alkotott vélemény összességében minden ágazatban és a fogyasztók körében is rosszabb lett, júliusban ez a folyamat az ipar kivételével folytatódott.

A **GKI fogyasztói bizalmi index** júliusban idei mélypontjára került, de továbbra is optimizmust tükröz. A lakosság saját pénzügyi helyzetét és jövőbeli megtakarítási képességét is rosszabbnak látta, mint egy hónappal ezelőtt.



MÓDSZERTANI MAGYARÁZAT:

A GKI Gazdaságkutató Zrt. – az EU módszertanának megfelelően – konjunktúra-indexének kiszámításakor az üzleti szférán belül az ipar, a kereskedelem az építőipar és a szolgáltató szektor, illetve a lakosság várakozásait veszi figyelembe. A GKI konjunktúraindex a lakossági bizalmi index és az üzleti bizalmi index súlyozott átlaga.

Az üzleti bizalmi indexet az ipari, a kereskedelmi, az építőipari és a szolgáltató vállalkozások üzletmenetére, forgalmi és foglalkoztatási várakozásaira vonatkozó kérdésekre adott válaszokból számítjuk. (A szolgáltató szféra cégei közül – hasonlóan az EU gyakorlatához – a pénzügyi és a közszolgáltatások területén működő vállalkozások egyelőre nem szerepelnek a vizsgált szektorok között.) Szezonálisan kiigazított adatokat közlünk, ami megfelelő matematikai módszerekkel kiszűri a szezonális hatások (például a téli és a nyári időjárás különbségei, a karácsony előtti nagyobb kereslet, a nyári szabadságok miatti kisebb termelés) okozta eltéréseket.

A fogyasztói bizalmi indexet a háztartások pénzügyi, az ország gazdasági és munkanélküliségi helyzetének várt alakulására, továbbá a megtakarítási kilátásokra vonatkozó kérdésekre adott válaszokból számítjuk.

A GKI KONJUNKTÚRAINDEX ÉS ÖSSZETEVŐI, 2012-2018

Év	Hónap	Üzleti bizalmi index	Fogyasztói bizalmi index	GKI konjunktúraindex
2012.	I.	-16,3	-56,6	-26,8
	II.	-12,4	-51,2	-22,5
	III.	-8,1	-49,9	-19
	IV.	-9	-48,8	-19,3
	V.	-14	-55,9	-24,9
	VI.	-14,6	-52,6	-24,5
	VII.	-13,3	-51,4	-23,2
	VIII.	-14,9	-52,7	-24,7
	IX.	-16,4	-49,5	-25
	X.	-14,6	-53	-24,6
	XI.	-12,4	-50,7	-22,4
	XII.	-11,3	-49,3	-21,2
2013.	I.	-11,3	-43,4	-19,6
	II.	-12,0	-40,9	-19,5
	III.	-11,9	-37,3	-18,5
	IV.	-15,6	-38,9	-21,7
	V.	-10,5	-34,4	-16,7
	VI.	-6,9	-37,3	-14,8
	VII.	-8,6	-35,3	-15,5
	VIII.	-6,3	-36,9	-14,3
	IX.	-4,8	-31,0	-11,6
	X.	-2,3	-29,4	-9,3
	XI.	-0,1	-23,3	-6,1
	XII.	4,0	-22,7	-2,9
2014.	I.	3,8	-17,2	-1,7
	II.	4,9	-22,0	-2,1
	III.	4,7	-15,9	-0,7
	IV.	7,7	-15,3	1,7
	V.	4,8	-18,4	-1,2
	VI.	5,4	-19,3	-1,0
	VII.	1,4	-18,9	-3,9
	VIII.	2,2	-21,9	-4,1
	IX.	3,6	-19,1	-2,3
	X.	7,8	-17,6	1,2
	XI.	7,7	-19,4	0,7
	XII.	8,1	-22,1	0,2
2015.	I.	4,4	-23,8	-2,9
	II.	3,5	-22,4	-3,2
	III.	4,2	-25,8	-3,6
	IV.	4,9	-25,0	-2,9
	V.	3,7	-22,6	-3,1
	VI.	5,1	-27,0	-3,2
	VII.	5,0	-26,0	-3,1
	VIII.	5,2	-22,7	-2,1
	IX.	7,5	-28,3	-1,8
	X.	5,8	-19,6	-0,8
	XI.	4,6	-19,6	-1,7
	XII.	4,7	-19,2	-1,5

Év	Hónap	Üzleti bizalmi index	Fogyasztói bizalmi index	GKI konjunktúraindex
2016.	I.	7,2	-16,6	1,0
	II.	4,6	-20,2	-1,8
	III.	4,6	-23,8	-2,8
	IV.	2,2	-21,1	-3,9
	V.	2,3	-18,9	-3,2
	VI.	1,7	-19,2	-3,7
	VII.	5,6	-16,1	0,0
	VIII.	1,2	-18,6	-3,9
	IX.	1,7	-18,5	-3,6
	X.	1,0	-20,3	-4,5
	XI.	2,8	-16,5	-2,2
	XII.	3,7	-14,1	-0,9
2017.	I.	4,4	-11,7	0,2
	II.	4,5	-12,4	0,1
	III.	4,7	-11,5	0,5
	IV.	6,4	-16,4	0,5
	V.	7,9	-16,1	1,7
	VI.	9,5	-14,6	3,2
	VII.	11,3	-15,9	4,2
	VIII.	10,2	-13,6	4,0
	IX.	12,3	-14,3	5,4
	X.	10,5	-13,8	4,2
	XI.	11,7	-14,2	5,0
	XII.	13,4	-7,7	7,9
2018.	I.	14,2	-8,9	8,2
	II.	15,5	-7,6	9,5
	III.	13,6	-5,8	8,6
	IV.	13,3	-3,9	8,8
	V.	13,8	-7,5	8,3
	VI.	15,3	-5,7	9,8
	VII.	17,3	-9,0	10,5

GKI GAZDASÁGKUTATÓ ZRT.

1092, Budapest, Ráday u. 42-44.

Telefon: 06-1-318-1284

E-mail: gki@gki.hu

További információk:

Karsai Gábor (karsai.gabor@gki.hu); Petz Raymund (petz.raymund@gki.hu)