



2019. FEBRUÁR 25.

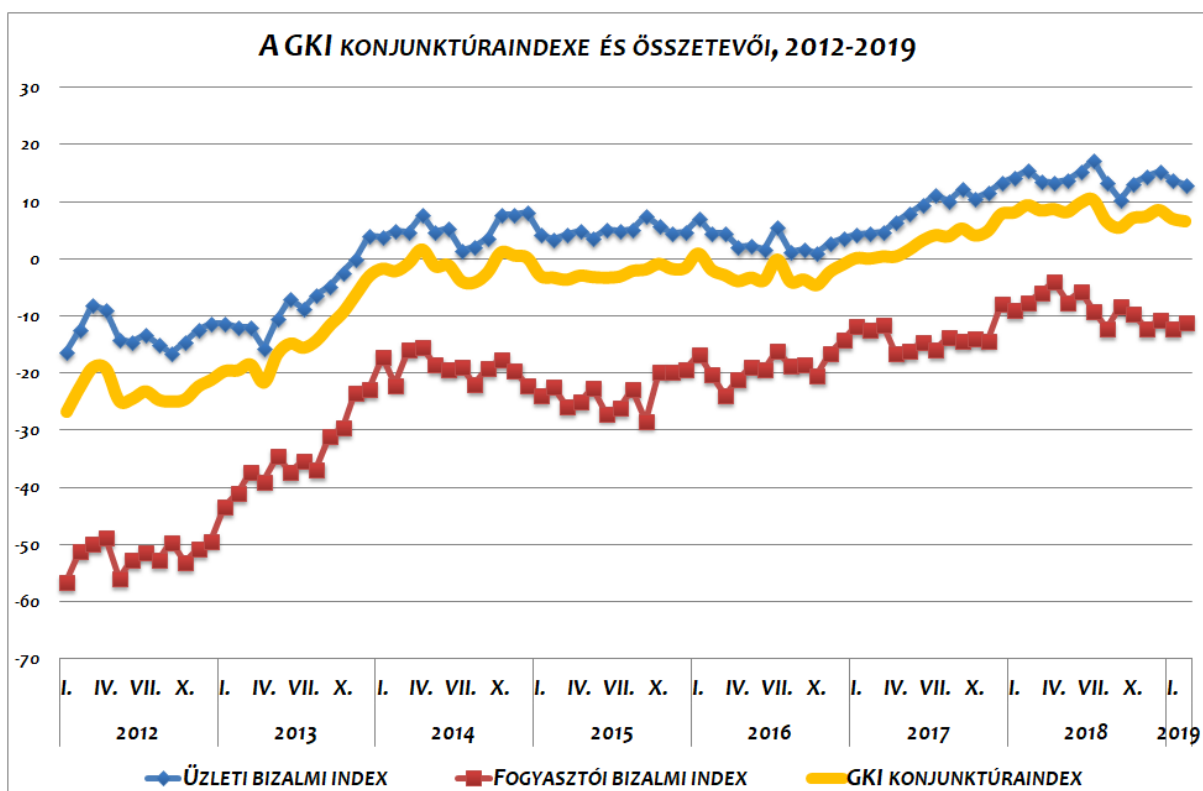
FEBRUÁRBAN KISSÉ ROMLOTTAK AZ ÜZLETI, DE JAVULTAK A FOGYASZTÓI VÁRAKOZÁSOK

2018 utolsó negyedében folyamatosan emelkedett, 2019 első két hónapjában viszont csökkent a GKI konjunktúraindex. Februárban az üzleti várakozások közül csak az építőipariak javultak, a fogyasztói várakozások pedig a februári javulás ellenére is elmaradtak a múlt év végétől. A magyar gazdaság szereplőire azonban összességében továbbra is erős optimizmus jellemző.

Az **üzleti szférán** belül a februári romlás az iparban és a kereskedelemben nem jelentős. Az **iparban** az elmúlt időszak termelés és a rendelésállományok – ezen belül az exportrendelések – megítélése romlott, a termelési várakozások és a készletekről alkotott vélemény viszont kedvezőbbé vált. Az **építőipari** bizalmi index – a decemberi és januári csökkenés után - februárban pozitívan korrigált. Ezzel alig maradt el a korábbi csúcstól, azaz a termelők kilátásai továbbra is kiválóak. A magasépítő cégek kilátásai érezhetően javultak, a mélyépítőké hibahatáron belül romlottak, de összességében immár egy éve ez utóbbiak az optimistábbak. Februárban az előző háromhavi termeléssel kapcsolatos elégedettség enyhén, a rendelésállományok értékelése számottevően javult. A **kereskedelmi** bizalmi index februárban háromhavi csökkenés és egyhavi stagnálás után tovább mérséklődött, de még ezzel is az elmúlt öt évet jellemző viszonylag keskeny sáv közepéhez áll közel. Az eladási pozíció megítélése rosszabb lett, a készlet szinté nem változott, a rendelésállományé viszont kissé javult. A **szolgáltatói** bizalmi index februárban visszaesett a tavaly augusztusi szintre. Főleg az általános üzletmenet és az elmúlt időszak forgalom megítélése romlott, amit a javuló forgalmi várakozások sem tudtak ellensúlyozni.

A **foglalkoztatási szándék** az építőipar kivételével – ahol viszont januárban volt kiugró mértékű a visszaesés - minden ágazatban óvatosabbá vált. A lakosság munkanélküliségtől való félelme februárban nem változott. Az **áremelési** törekvés az építőipar kivételével – ahol immár a válaszadók több mint fele készül áremelésre a következő három hónapban – minden ágazatban gyengült, a fogyasztók inflációs várakozása viszont tovább erősödött. A **magyar gazdaság jövőjének** megítélése a januári általános és jelentős romlás után jellemzően – főleg az építőiparban és a kereskedelemben – javult, az iparban viszont markánsan tovább erősödött a pesszimizmus. Valamivel jobb lett a lakosság véleménye.

A **GKI fogyasztói bizalmi index** a januári csökkenés után februárban annál kisebb mértékben emelkedett. A lakosság a saját pénzügyi helyzetét, a nagy értékű fogyasztási cikkek várható vásárlási lehetőségét és jövőbeli megtakarítási képességét kissé jobbnak érezte, mint januárban.



MÓDSZERTANI MAGYARÁZAT:

A GKI Gazdaságkutató Zrt. – az EU módszertanának megfelelően – konjunktúra-indexének kiszámításakor az üzleti szférán belül az ipar, a kereskedelem az építőipar és a szolgáltató szektor, illetve a lakosság várakozásait veszi figyelembe. A GKI konjunktúraindex a lakossági bizalmi index és az üzleti bizalmi index súlyozott átlaga.

Az üzleti bizalmi indexet az ipari, a kereskedelmi, az építőipari és a szolgáltató vállalkozások üzletmenetére, forgalmi és foglalkoztatási várakozásaira vonatkozó kérdésekre adott válaszokból számítjuk. (A szolgáltató szféra cégei közül – hasonlóan az EU gyakorlatához – a pénzügyi és a közszolgáltatások területén működő vállalkozások egyelőre nem szerepelnek a vizsgált szektorok között.) Szezonálisan kiigazított adatokat közlünk, ami megfelelő matematikai módszerekkel kiszűri a szezonális hatások (például a téli és a nyári időjárás különbségei, a karácsony előtti nagyobb kereslet, a nyári szabadságok miatti kisebb termelés) okozta eltéréseket.

A fogyasztói bizalmi indexet a háztartások pénzügyi, az ország gazdasági és munkanélküliségi helyzetének várt alakulására, továbbá a megtakarítási kilátásokra vonatkozó kérdésekre adott válaszokból számítjuk.

A GKI KONJUNKTÚRAINDEKX ÉS ÖSSZETEVŐI, 2012-2019

Év	Hónap	Üzleti bizalmi index	Fogyasztói bizalmi index	GKI konjunktúraindex
2012.	I.	-16,3	-56,6	-26,8
	II.	-12,4	-51,2	-22,5
	III.	-8,1	-49,9	-19
	IV.	-9	-48,8	-19,3
	V.	-14	-55,9	-24,9
	VI.	-14,6	-52,6	-24,5
	VII.	-13,3	-51,4	-23,2
	VIII.	-14,9	-52,7	-24,7
	IX.	-16,4	-49,5	-25
	X.	-14,6	-53	-24,6
	XI.	-12,4	-50,7	-22,4
	XII.	-11,3	-49,3	-21,2
2013.	I.	-11,3	-43,4	-19,6
	II.	-12,0	-40,9	-19,5
	III.	-11,9	-37,3	-18,5
	IV.	-15,6	-38,9	-21,7
	V.	-10,5	-34,4	-16,7
	VI.	-6,9	-37,3	-14,8
	VII.	-8,6	-35,3	-15,5
	VIII.	-6,3	-36,9	-14,3
	IX.	-4,8	-31,0	-11,6
	X.	-2,3	-29,4	-9,3
	XI.	-0,1	-23,3	-6,1
	XII.	4,0	-22,7	-2,9
2014.	I.	3,8	-17,2	-1,7
	II.	4,9	-22,0	-2,1
	III.	4,7	-15,9	-0,7
	IV.	7,7	-15,3	1,7
	V.	4,8	-18,4	-1,2
	VI.	5,4	-19,3	-1,0
	VII.	1,4	-18,9	-3,9
	VIII.	2,2	-21,9	-4,1
	IX.	3,6	-19,1	-2,3
	X.	7,8	-17,6	1,2
	XI.	7,7	-19,4	0,7
	XII.	8,1	-22,1	0,2
2015.	I.	4,4	-23,8	-2,9
	II.	3,5	-22,4	-3,2
	III.	4,2	-25,8	-3,6
	IV.	4,9	-25,0	-2,9
	V.	3,7	-22,6	-3,1
	VI.	5,1	-27,0	-3,2
	VII.	5,0	-26,0	-3,1
	VIII.	5,2	-22,7	-2,1
	IX.	7,5	-28,3	-1,8
	X.	5,8	-19,6	-0,8
	XI.	4,6	-19,6	-1,7
	XII.	4,7	-19,2	-1,5

Év	Hónap	Üzleti bizalmi index	Fogyasztói bizalmi index	GKI konjunktúraindex
2016.	I.	7,2	-16,6	1,0
	II.	4,6	-20,2	-1,8
	III.	4,6	-23,8	-2,8
	IV.	2,2	-21,1	-3,9
	V.	2,3	-18,9	-3,2
	VI.	1,7	-19,2	-3,7
	VII.	5,6	-16,1	0,0
	VIII.	1,2	-18,6	-3,9
	IX.	1,7	-18,5	-3,6
	X.	1,0	-20,3	-4,5
	XI.	2,8	-16,5	-2,2
	XII.	3,7	-14,1	-0,9
2017.	I.	4,4	-11,7	0,2
	II.	4,5	-12,4	0,1
	III.	4,7	-11,5	0,5
	IV.	6,4	-16,4	0,5
	V.	7,9	-16,1	1,7
	VI.	9,5	-14,6	3,2
	VII.	11,3	-15,9	4,2
	VIII.	10,2	-13,6	4,0
	IX.	12,3	-14,3	5,4
	X.	10,5	-13,8	4,2
	XI.	11,7	-14,2	5,0
	XII.	13,4	-7,7	7,9
2018.	I.	14,2	-8,9	8,2
	II.	15,5	-7,6	9,5
	III.	13,6	-5,8	8,6
	IV.	13,3	-3,9	8,8
	V.	13,8	-7,5	8,3
	VI.	15,3	-5,7	9,8
	VII.	17,3	-9,0	10,5
	VIII.	13,3	-12,2	6,7
	IX.	10,4	-8,3	5,5
	X.	13,1	-9,5	7,2
	XI.	14,4	-12,1	7,5
	XII.	15,4	-10,6	8,6
2019.	I.	13,9	-12,1	7,1
	II.	12,9	-11,1	6,7

GKI GAZDASÁGKUTATÓ ZRT.

1092, Budapest, Ráday u. 42-44.

Telefon: 06-1-318-1284

E-mail: gki@gki.hu

További információk:

Karsai Gábor (karsai.gabor@gki.hu); Petz Raymund (petz.raymund@gki.hu)