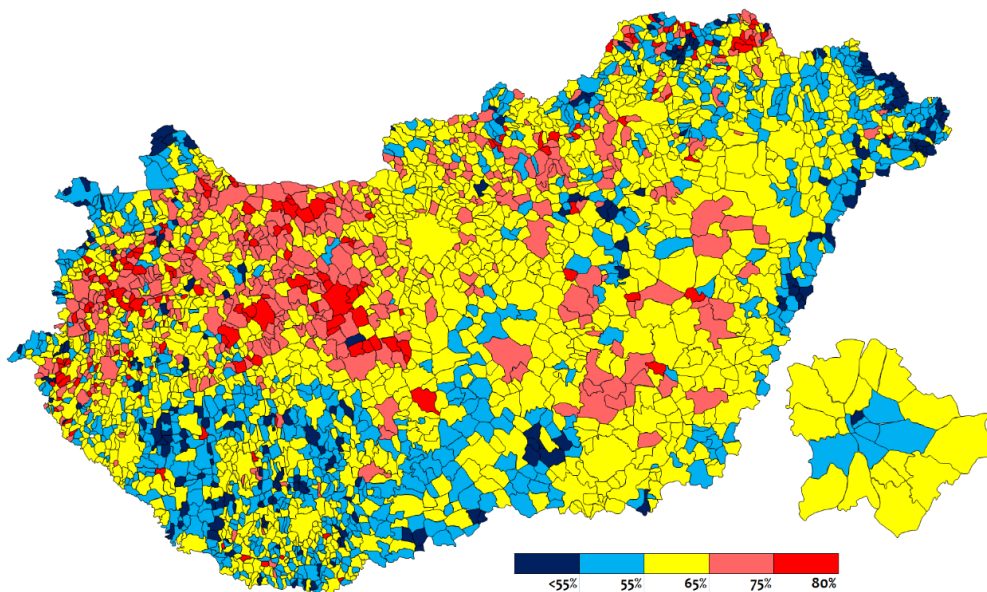


## A községek ötödében 60% alatti volt a foglalkoztatottság 2019-ben

KSH adatai szerint 2019-ben 4,49 millió (ismert lakhelyű) fő foglalkoztatott volt Magyarországon, aminek hatására a **6,3 millió főt kitevő 18-64 évesek között a foglalkoztatási ráta 72% lett.** A koronavírus járvány miatti gazdasági sokk lecsengésével **2021 közepére erre a szintre állt vissza a foglalkoztatás.** Területi szempontból ugyanakkor jelentős eltérések figyelhetők meg a foglalkoztatottsági mutatókban.

### A 18-64 évesek foglalkoztatási rátája, 2019 (százalék)



Forrás: NAV és KSH adatok alapján GKI számítás

**Szembetűnően alacsony (65% alatti) a foglalkoztatottság délnyugaton, illetve a keleti és nyugati határ mellett fekvő települések egy részén.** Míg az ország dél-nyugati és észak-keleti településein ennek oka a munkahelyek hiánya, illetve az infrastruktúra rossz állapota (ami megnehezíti a munkába járást), addig **a nyugati határ mentén sokan Ausztriába járnak át dolgozni főállásban.** Ugyanakkor fontos megemlíteni, hogy a **„jobb helyzetben lévő” községek alacsony foglalkoztatási rátájában a felsőfokú tanulmányokat folytató, 18-24 éves korosztály is közre játszhat.** Továbbá torzítanak az eredményeken a községek azon lakói, akiknek nincs állandó lakcímük a nagyvárosokban, ahol dolgoznak. Az átlagnál magasabb (75% feletti) a foglalkoztatottság Nyugat- és Észak-Dunántúl településeinek túlnyomó többségében, aminek oka, hogy a multinacionális cégek telephelyeinek nagy része itt található.

**A 18–64 évesek foglalkoztatási rátája régiók szerint, 2019-ben (százalék)**

Régió	Foglalkoztatási ráta	Régió	Foglalkoztatási ráta
Észak-Magyarország	70	Budapest	74
Észak-Alföld	69	Észak-Dunántúl	76
Dél-Alföld	70	Nyugat-Dunántúl	71
Pest	73	Dél-Dunántúl	67

Forrás: NAV és KSH adatok alapján GKI számítás

A foglalkoztatási ráta regionális eltérései is szembeűnőek. Dél-Dunántúlon (67%) 9 százalékponttal alacsonyabb a foglalkoztatási ráta, mint Észak-Dunántúlon, ahol ez az érték a legmagasabb (76%). Sok községben aggasztóan alacsony a foglalkoztatási ráta. **A községek ötödében (556 község) 60% vagy az alatti volt a foglalkoztatottság 2019-ben, igaz, 786 községben meghaladta az országos átlagot.** A 60% vagy az alatti foglalkoztatási rátájú településeken a munkanélküliségi ráta 9% volt 2019-ben, ami jóval meghaladta az azévi 3,3%-os országos átlagot.

A nagymértékű országos eltérések a vidékfejlesztési programok számos hiányosságára is felhívják a figyelmet. A leszakadó településekről állandósult az elvándorlás, ami miatt **sokukat a kihalás veszélye fenyegeti.** Továbbá jól mutatja azt is, hogy a közmunka program önmagában gyenge válasz volt a leszakadó magyar vidék foglalkoztatási problémáinak orvosolására.

**GKI GAZDASÁGKUTATÓ ZRT.**

1092 Budapest, Ráday u. 42-44. Telefon: 06-1-318-1271

E-mail: [gki@gki.hu](mailto:gki@gki.hu)

## További információk:

Molnár László, [molnar.laszlo@gki.hu](mailto:molnar.laszlo@gki.hu), +36-30-577-0832Hannya Omar, [omar.hannya@gmail.com](mailto:omar.hannya@gmail.com) +36-70-425-7261