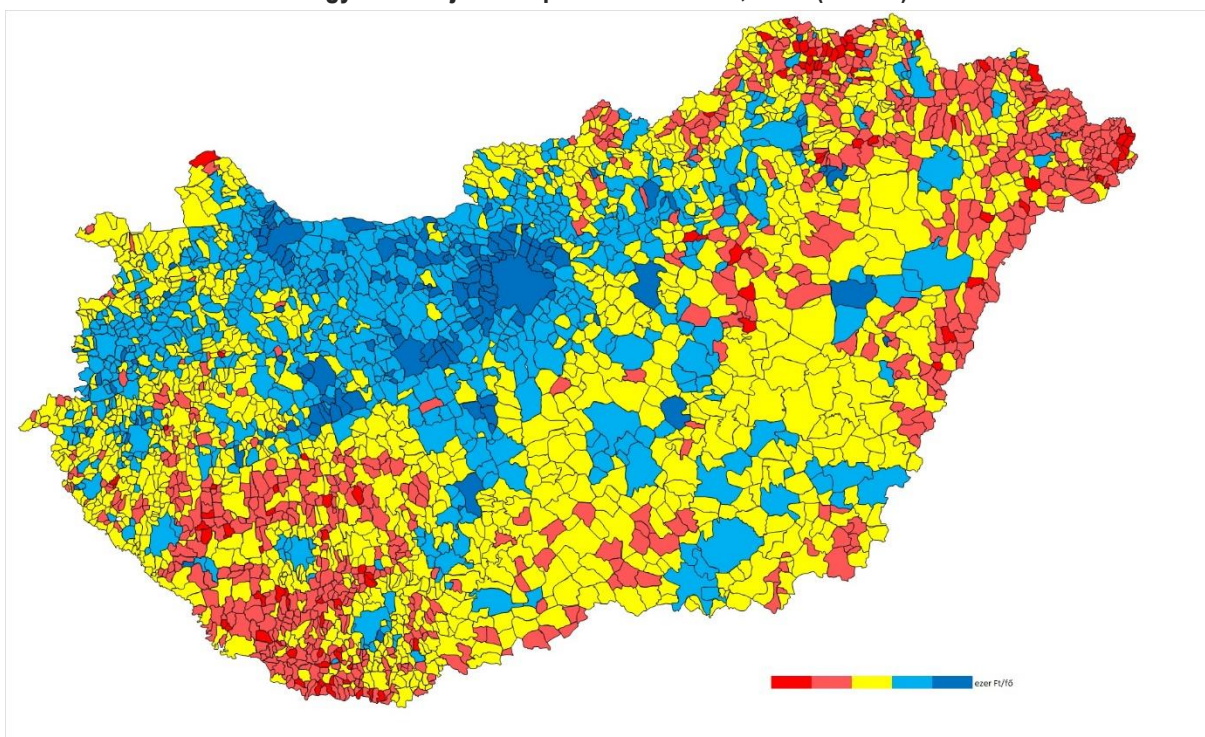


A települések vásárlóereje 2010-2020 között és várható alakulása 2025-ig

Demográfiai szempontból jelentős átalakuláson megy át a településszerkezet Magyarországon, ugyanis folyamatosan nő a városban lakók száma, míg a falvakban élőké csökken. Emellett a keresetek is egyre inkább differenciálódnak települések szerint. Ezzel összefüggésben jelentősen változik a hazai települések vásárlóereje.

A múlt folyamatainak regionális és településtípusok szerinti trendjei alapján településenként az egyes évekre meghatározzuk a lakónépesség számát és az elkölthető jövedelmet (nettó adóköteles jövedelmek (ideértve a tőkejövedelmeket is), nyugdíj, rendszeres szociális segély).

Egy lakosra jutó települési vásárlóerő, 2020 (ezer Ft)



Forrás: KSH alapján GKI számítás

Output

A lakónépesség számát, a települési vásárlóerőt **településszinten** (forintban) a 2010-2025 időszakra vonatkozóan tartalmazó adatbázisok MS Excel formátumban kerülnek átadásra. Igény szerint megyei és járási aggregátumokat is készítünk.

Ár: 4,5 millió Ft + ÁFA.

Kapcsolattartó: **Udvardi Attila** kutatásvezető
udvardi.attila@gki.hu