



## Tőkések és tőkejövedelmek a koronavírus járvány első évében

A NAV 2020-as adatai alapján 265.988 magánszemély vallott be tőkejövedelmet (pl.: osztalékból, árfolyamnyereségből, tartós befektetésből stb. származó jövedelmet). Ez közel 40 ezer fővel alacsonyabb, mint egy évvel azelőtt, aminek oka feltehetően a koronavírus járvány okozta nehezedő gazdasági környezet volt. Így is az országos átlag (adó után) 6,75 millió forint/tőkések volt 2020-ban (miközben a nettó éves átlagkereset ekkor a KSH adatai szerint 3,2 millió Ft volt). Jól tükrözi, hogy a valóságban uralkodó viszonyokat, hogy az összes tőkejövedelem 78%-át a legfelső 11% birtokolja. Ebben a felső 11%-ot 30 ezer ember alkotja, akik fejenként 48 millió forint tőkejövedelmet vihetettek haza 2020-ban. Hasonlóan a 2019-es adatokhoz, a tőkejövedelmek közel fele Budapesten (35%) és Pest megyében (16%) keletkezett. Szintén magas volt a súlya Hajdú-Bihar megyében (5,5%), míg Nógrád megyének a korábbi adatokhoz hasonlóan egyedülként volt 1% alatti (0,6%) részesedése.

A teljes keletkezett tőkejövedelmekből nagy arányú volt még Bács-Kiskun megye, Győr-Moson-Sopron megye, illetve Fejér-megye részesedése (együtt 14%). Ellenben alacsony (2% alatti) volt ez a részesedés Vas, Tolna, Békés, Heves és Zala megyék esetében.

**Települési szinten a tőkések legnagyobb része Budapesten és a megyei jogú városokban él (46%).** Közel egy harmaduk (32%) városokban, kevesebb mint negyedük (22%) pedig községekben él. A tőkejövedelmek megoszlását tekintve Budapest és a megyei jogú városok teszik ki a legnagyobb súlyt (55%).

Tőkések és tőkejövedelmek megoszlása (2020)

Település típusa	Népesség	Tőkések	Tőkejövedelem
	Megoszlás százalékban		
Budapest	16,9	23,4	35,4
Megyei jogú városok	19,6	22,7	20,4
Városok	33,0	31,5	28,6
Községek	30,5	22,4	15,6
Összesen	100	100	100

Forrás: NAV adatai alapján GKI saját számítása

Az adatokból továbbá az is kiderül, hogy az egy tőkékre jutó jövedelmek tekintetében a főváros teljesített messze a legjobb 10,2 millió Ft/tőkések értékkel. A városokban az egy tőkére jutó tőkejövedelem 6,1 millió forint.

A 2019-es évi adatokhoz képest jelentős változásokat lehet megfigyelni. Ezekből kiderül, hogy a tőkések száma minden település típuson csökkent 11-12%-kal. Ezzel ellentétben **az egy tőkére jutó jövedelmek a községeket leszámítva minden település típus esetén több mint 20%-kal növekedtek.** A legnagyobb növekedés a városok estén volt, ahol 27,5%-kal(!) nőtt az egy tőkére jutó jövedelmek összege. Ebből arra lehet következtetni, hogy a koronavírus járvány által okozott nehéz gazdasági környezetben **a leggazdagabb tőkések még gazdagabbak lettek,** míg a szegényebb tőkések vagy nem jutottak nyereséghez, vagy a gazdaság újraindítását célzó 0%-os kamatozású hitelek miatt nyereségüket újra befektették a cégükbe.

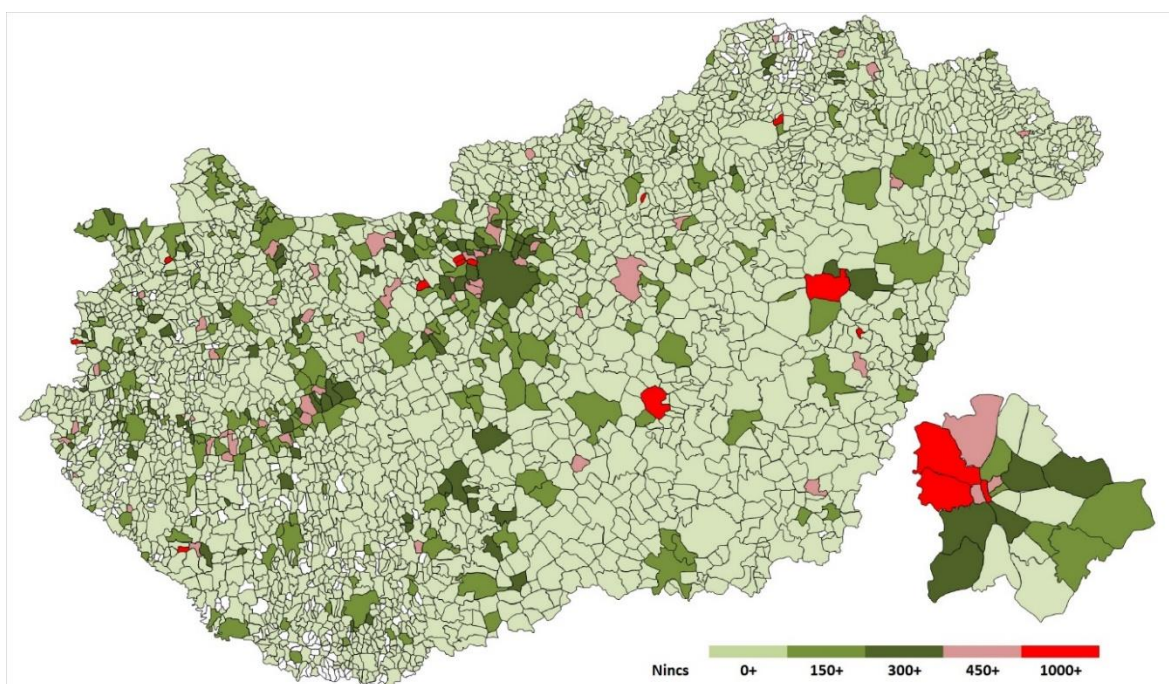
### Tőkések és tőkejövedelmek megoszlása (2020)

Település típusa	Egy tőkére jutó bruttó jövedelem		Tőkések aránya	
	millió forint	Változás előző évhez képest százalékban	a népesség százalékában	Változás előző évhez képest százalékban
Budapest	10,20	24,4%	3,7%	-12%
Megyei jogú városok	6,08	21,6%	3,1%	-12%
Városok	6,12	27,5%	2,5%	-12%
Községek	4,71	7,0%	2,0%	-11%
Országos Átlag	6,75	23%	3%	-11%

Forrás: NAV adatai alapján GKI saját számítása

A települési adatokból az is kiderül, hogy az egy lakosra jutó tőkejövedelmek tekintetében a **2019-ben első helyezett Felcsút 2020-ra csak a második lett** egy főre jutó 5,7 millió forinttal. Az első helyezett egy lakosra jutó 7 millió forint tőkejövedelemmel a Somogy megyei Somogyicsicsó lett 2020-ban, harmadik helyen pedig Borsod-Abaúj-Zemplén megyei Arnót végzett 2,8 millió forint/lakos értékkel. A főváros esetében nem meglepő módon az V., a XII. és a II. kerület teljesített a legjobban egy lakosra jutó tőkejövedelmek tekintetében (1,6, 1,5 és 1,1 millió Ft/fővel).

### 1 főre jutó tőkejövedelmek megoszlása települések szerint ezer forintban (2020)



Forrás: NAV adatai alapján GKI saját számítása

#### GKI GAZDASÁGKUTATÓ ZRT.

1092 Budapest, Ráday u. 42-44. Telefon: 06-1-318-1271

E-mail: [gki@gki.hu](mailto:gki@gki.hu)

További információk:

Molnár László, [molnar.laszlo@gki.hu](mailto:molnar.laszlo@gki.hu), +36-30-577-0832

Bukovszky Bálint, [bukovszky.balint@gki.hu](mailto:bukovszky.balint@gki.hu), +36-20-528-8263