



Tovább növelte a kereseti szakadékot a Covid járvány első éve

A GKI Gazdaságkutató Zrt. a NAV adatait felhasználva megvizsgálta a nettó keresetek alakulását a COVID járvány első évében. **2020-ban az egy főre jutó havi nettó átlagkereset hazánkban 210 585 Ft volt** (ez 21%-kal alacsonyabb, mint a KSH által közölt, szűkebb körre vonatkozó adat (268 405 Ft)¹).

Szembevetve az eltérés a település típusok között e téren. Míg **Budapesten 276 ezer Ft (+17%)**, addig a **városokban 204 ezer Ft-ot (+16%)**, a **falvakban pedig 178 ezer Ft-ot (+15%)** tett ki ez az érték (a megyei jogú városokban azonban csak 10%-ot). Ennek azonban részben az összetétel hatás az oka, mivel **a munkajövedelmet bevallók száma 131 ezerrel kevesebb volt.**

Munkavállalók száma, havi nettó átlagkereset 2020-ban és a nettó kereset változása

Település típus	Munkavállalók száma (fő)	Havi nettó átlagkereset (ezer Ft)	2020/2019
Budapest	690 792	276	17%
Magyei jogú városok	808 699	225	10%
Városok	1 368 702	204	16%
Községek	1 261 714	178	15%
Ismeretlen	77 533	158	1%
Összesen	4 218 443	211	15%

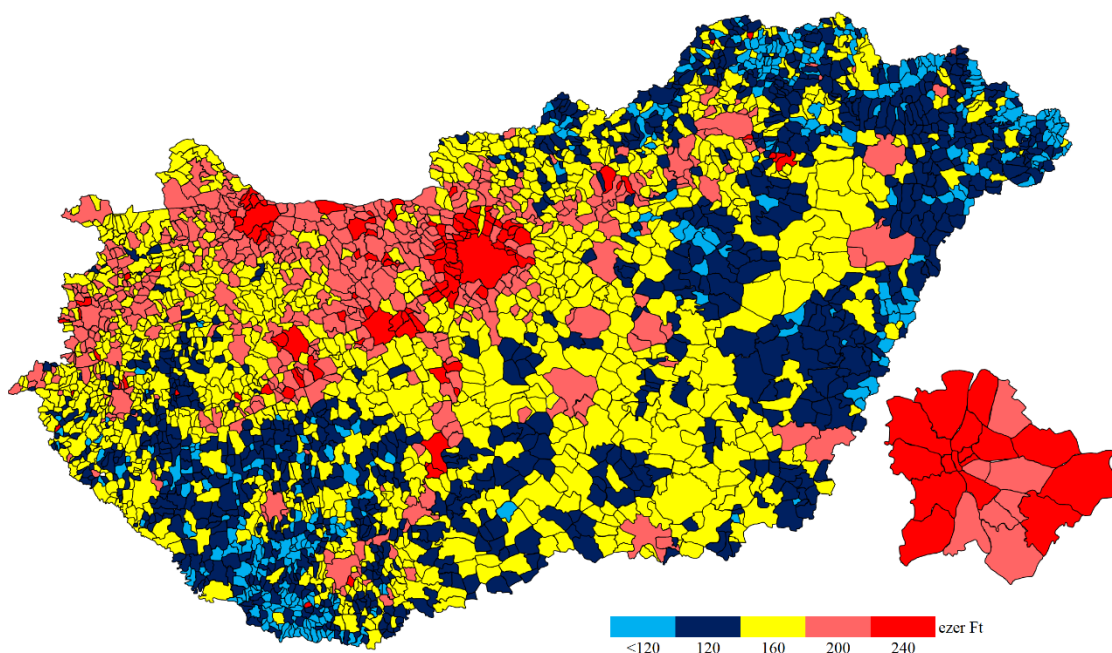
Forrás: NAV adatai alapján GKI számítás

Lesújtó adat, hogy 2020-ban (ekkor a minimálbér nettója 107 ezer Ft volt) a települések 12%-án (375 település) 120 ezer Ft alatt, a települések 31%-án 120–160 ezer Ft között, 38%-án pedig 161–200 ezer Ft között volt a nettó kereset. **Tehát a települések 87%-án volt az országos átlag alatt, s csupán 4%-án (119 település) volt 240 ezer Ft felett a havi nettó átlagkereset.** A nagyon alacsony jövedelmű települések ilyen nagy száma rávilágít arra, **hogy Magyarországon igen nagy kiterjedésű területek vannak leszakadóban.** A legmagasabb keresetűek egyébként a **II. és a XII. kerületben, Telkin és Nagykovácsiban** laktak.

A **fővárosban** (276 ezer Ft), **Pest** (231 ezer Ft) és **Győr-Moson-Sopron** (225 ezer Ft) megyékben átlag feletti a keresetek szintje, míg jóval átlag alatti **Szabolcs-Szatmár-Bereg** (163 ezer Ft), **Békés** (173 ezer Ft), illetve **Nógrád** (175 ezer Ft) megyékben. Ugyanakkor a keresetek változása 2019-hez képest közel azonos arányú volt, vagyis legalább a különbségek nem nőttek jelentősen.

¹ https://www.ksh.hu/docs/hun/xstadat/xstadat_evkozi/e_gli030b.html

Havi nettó átlagkereset, települési szinten, 2020-ban (ezer Ft)



Forrás: NAV adatai alapján GKI számítás

Havi nettó átlagkereset 2020-ban megyénként és változásuk (ezer Ft, százalék)

Megye	Nettó kereset	2020/2019	Megye	Nettó kereset	2020/2019
Bács-Kiskun	188	14%	Jász-Nagykun-Szolnok	182	13%
Baranya	186	16%	Komárom-Esztergom	223	14%
Békés	173	14%	Nógrád	175	13%
Borsod-Abaúj-Zemplén	177	14%	Pest	231	15%
Budapest	276	17%	Somogy	177	15%
Csongrád-Csanád	197	16%	Szabolcs-Szatmár-Bereg	163	14%
Fejér	224	15%	Tolna	203	17%
Győr-Moson-Sopron	225	14%	Vas	212	15%
Hajdú-Bihar	185	15%	Veszprém	205	14%
Heves	195	13%	Zala	189	15%

Forrás: NAV adatai alapján GKI számítás

GKI GAZDASÁGKUTATÓ ZRT.

1092 Budapest, Ráday u. 42-44. Telefon: 06-1-318-1271

E-mail: gki@gki.hu

További információk:

Molnár László, molnar.laszlo@gki.hu, +36-30-577-0832

Hannya Omar, omar.hannya@gmail.com +36-70-425-7261